

VOLTA ÀS AULAS 2016

Pesquisa de preços de material escolar –Jaboticabal/SP

Nos dias 20, 21 e 22 de janeiro de 2016, a equipe do Instituto de Pesquisas de Jaboticabal (IPEJA) pesquisou os preços de material escolar em Jaboticabal. As coletas foram feitas em seis das principais papelarias do município.

A seleção dos itens pesquisados foi feita mediante prévia análise das listas de materiais fornecidas pelas escolas e através de levantamento nas papelarias sobre quais os produtos, marcas e modelos que são mais solicitados pelos clientes e a quantidade dos mesmos. A partir disso, foram selecionados 17 produtos, sendo esses: lápis preto, lápis de cor, caneta esferográfica, caneta hidrográfica, giz de cera, borracha branca, borracha (outras), cola bastão, cola líquida, caderno universitário com dez matérias, caderno “brochurão” capa dura, estojo, régua, apontador, tesoura, papel A4 e pasta plástica. Destarte, uma vez selecionados os produtos, foram estabelecidos os modelos de cada produto a serem inclusos na cesta. Os resultados completos estão na Tabela 1, que mostra os produtos ordenados mediante a sequência acima descrita.

TABELA 1. Material escolar- Preços médios, máximos, mínimos, diferenças em valores percentuais e monetários e a quantidade de cada item na cesta.

PRODUTO	QTD	PREÇO MÉDIO (UNIDADE)	MAIOR PREÇO	MENOR PREÇO	DIFER. EM R\$	DIFER. EM %
LÁPIS PRETO SEXTAVADO – FABER	3	0,89	1,00	0,60	0,40	66,67%
LÁPIS PRETO REDONDO – FABER	3	0,69	1,00	0,40	0,60	150,00%
LÁPIS REDONDO – BIC	3	0,74	1,00	0,60	0,40	66,67%
LÁPIS DE COR FABER C/ 12 CORES	1	12,85	16,90	10,95	5,95	54,34%
CANETA ESFEROGRÁFICA – PONTA MÉDIA FABER	4	0,98	1,20	0,80	0,40	50,00%
CANETA ESFEROGRÁFICA – BIC CRISTAL	4	0,87	1,00	0,80	0,20	25,00%
CANETA HIDROGRÁFICA – FABER C/12	1	14,71	16,95	12,90	4,05	31,40%

GIZ DE CERA – FABER GRANDE C/12	1	6,59	7,90	4,50	3,40	75,56%
GIZ DE CERA – MARIPEL C/12	1	3,01	3,90	2,70	1,20	44,44%
BORRACHA BRANCA -MERCUR 20	3	0,91	1,20	0,80	0,40	50,00%
BORRACHA BRANCA- FABER PLÁSTICA	3	2,03	2,50	1,50	1,00	66,67%
COLA BASTÃO PEQUENA – MARIPEL	2	0,87	1,50	0,80	0,70	87,50%
COLA LÍQUIDA PEQUENA – COLAPEL	2	0,94	1,00	0,90	0,10	11,11%
CADERNO UNIV. C/ 10 MATÉRIAS – LINHA MAIS – TILIBRA	2	11,15	15,90	8,00	7,90	98,75%
CADERNO UNIV. C/10 MATÉRIAS – LINHA SIMPSONS – TILIBRA	1	29,43	30,95	27,90	3,05	10,93%
CADERNO BROCHURÃO CAPA DURA – CADERNO LISO – TILIBRA	1	5,12	6,50	3,60	2,90	80,56%
CADERNO BROCHURÃO CAPA DURA – LINHA FROZEN – JANDAIA	1	12,62	13,00	11,90	1,10	9,24%
ESTOJO C/ 3 REPARTIÇÕES – SCHOOL FASHION	1	14,45	14,90	14,00	0,90	6,43%
RÉGUA DURA 30 CM – BANDEIRANTES	2	R\$0,65	0,70	0,60	0,10	16,67%
APONTADOR C/ DEPÓSITO – FABER	2	R\$3,52	4,30	3,00	1,30	43,33%
TESOURA ESCOLAR – TILIBRA	1	R\$4,75	5,00	4,50	0,50	11,11%
PAPEL A4 REFIMAX C/500 FOLHAS	1	R\$13,47	14,00	12,90	1,10	8,53%
PAPEL A4 CHAMEGUINHO C/ 100 FOLHAS	2	R\$3,37	3,90	2,95	0,95	32,30%
PASTA PLÁSTICA – POLIBRAS 5,5CM	1	R\$4,03	4,50	3,20	1,30	40,63%
PASTA PLÁSTICA – POLIBRAS 3,5CM	1	R\$3,49	4,00	2,95	1,05	35,59%

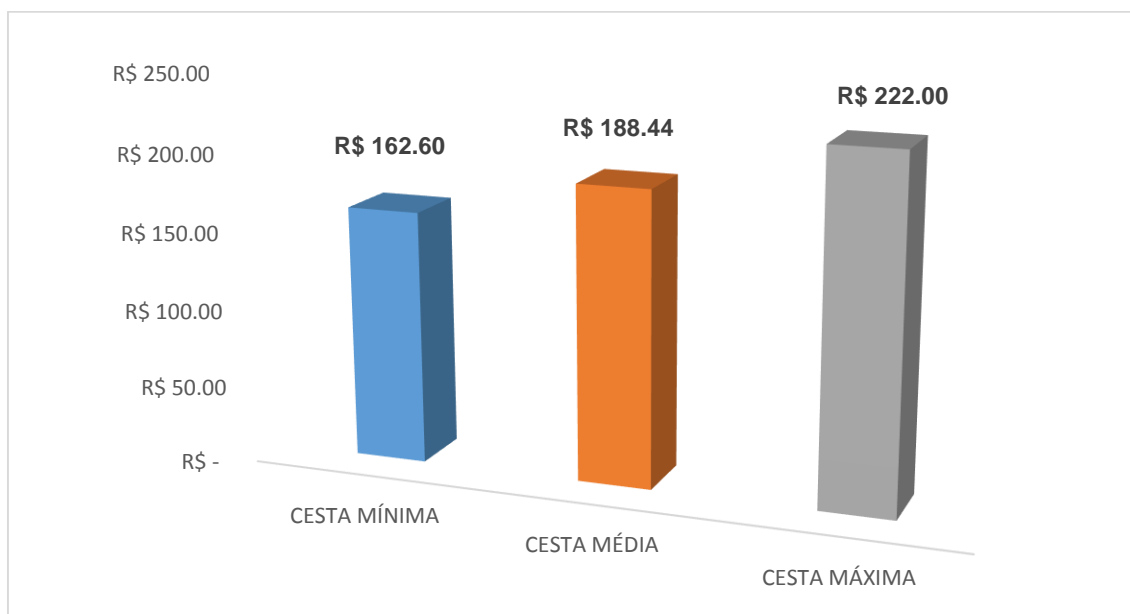
Cesta de material escolar “volta às aulas”

Os materiais e as quantidades que formam a cesta foram escolhidos com base nas listas pedidas pelas escolas. Uma vez selecionados os itens, foram calculado os preços médios, máximos e mínimos (como visto na tabela a cima) sendo assim, a cesta média, ou seja, a cesta que é formada pela somatória da média dos valores encontrados de cada produto, tem o custo de R\$188,44. Se o consumidor comprasse essa mesma cesta porém com os preços mais caros de cada

produto teria um gasto total de R\$222,00; se comprasse com os preços mais baratos de cada produto o consumidor desembolsaria R\$162,60, economizando R\$59,40 em relação ao valor da cesta mais cara, onde com essa quantia poderia comprar 40% de outra cesta com os valores mais baratos. Entre a cesta mínima e a média há uma economia de R\$25,80. O Gráfico 1 ilustra a explicação feita no parágrafo.

Foram observadas diferenças percentuais de preço bastante significativas entre os itens pesquisados. Em percentual, as maiores diferenças são entre os itens: lápis preto redondo Faber R\$1,00 na loja mais cara e R\$0,40 na mais barata (150%) de diferença. Outro item que se destaca pela diferença percentual é o caderno universitário com 10 matérias Linhas Mais – Tilibra R\$15,90 na loja mais cara e R\$8,00 na mais barata. As duas maiores diferenças em reais foram observadas nos itens: caderno universitário com 10 matérias Linha Mais – Tilibra, apresentando uma diferença de R\$7,90 sendo seus valores citados anteriormente na loja mais cara e na mais barata. O lápis de cor com 12 cores – Faber custa R\$16,90 na loja mais cara e R\$10,95 na loja mais barata, diferença de R\$5,95.

Gráfico 1. Valor médio, mínimo e máximo da cesta.

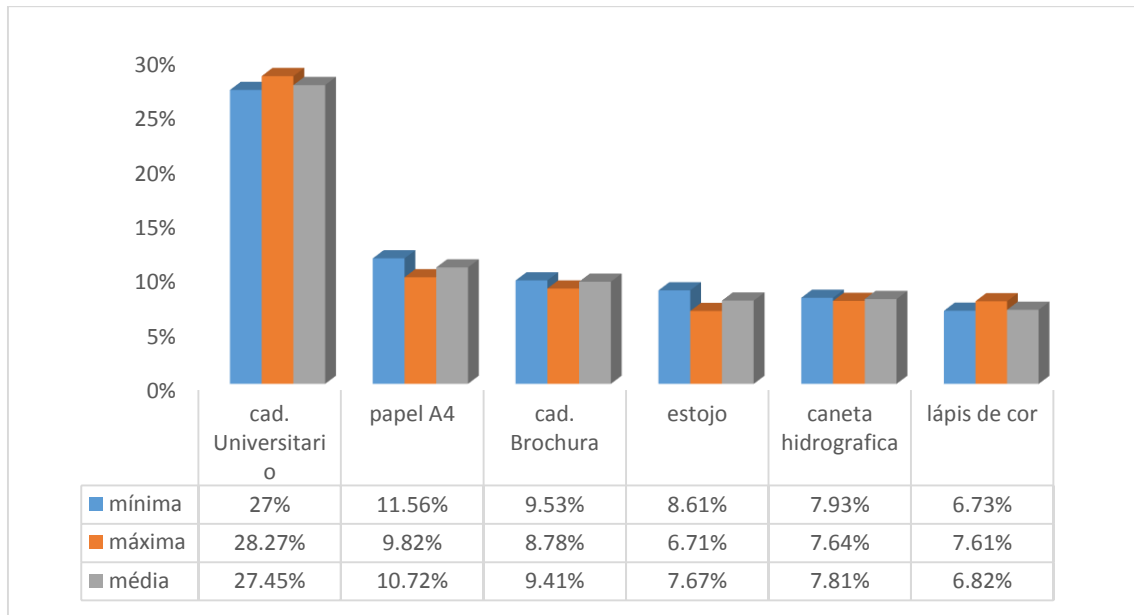


Produtos com maior representatividade

Dentre os produtos selecionados para comporem a cesta alguns se destacam por representarem os maiores gastos dentro da totalidade das mesmas. O Gráfico 2

demonstra a porcentagem dos itens mais caros dentro das cestas mínima, média e máxima. Através dessa informação o consumidor poderá, por exemplo, buscar alternativas mais baratas para esses itens que tem maior peso, visando uma maior economia na compra final.

Gráfico 2. Representatividade em porcentagem dos itens mais caros na cesta.



Equipe responsável

O grupo responsável por todos os procedimentos realizados na pesquisa é formado pela equipe do Instituto de Pesquisas de Jaboticabal (IPEJA) e pelo Prof. Dr. Julio Cesar Bellingieri. A pesquisa só foi realizada devido ao empenho de todos os envolvidos e também pela colaboração das papelarias pesquisadas.